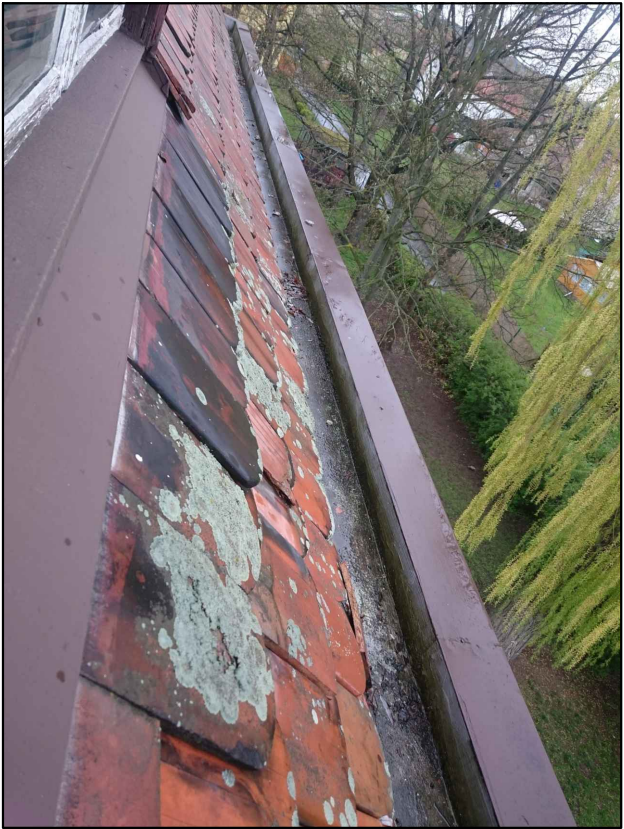
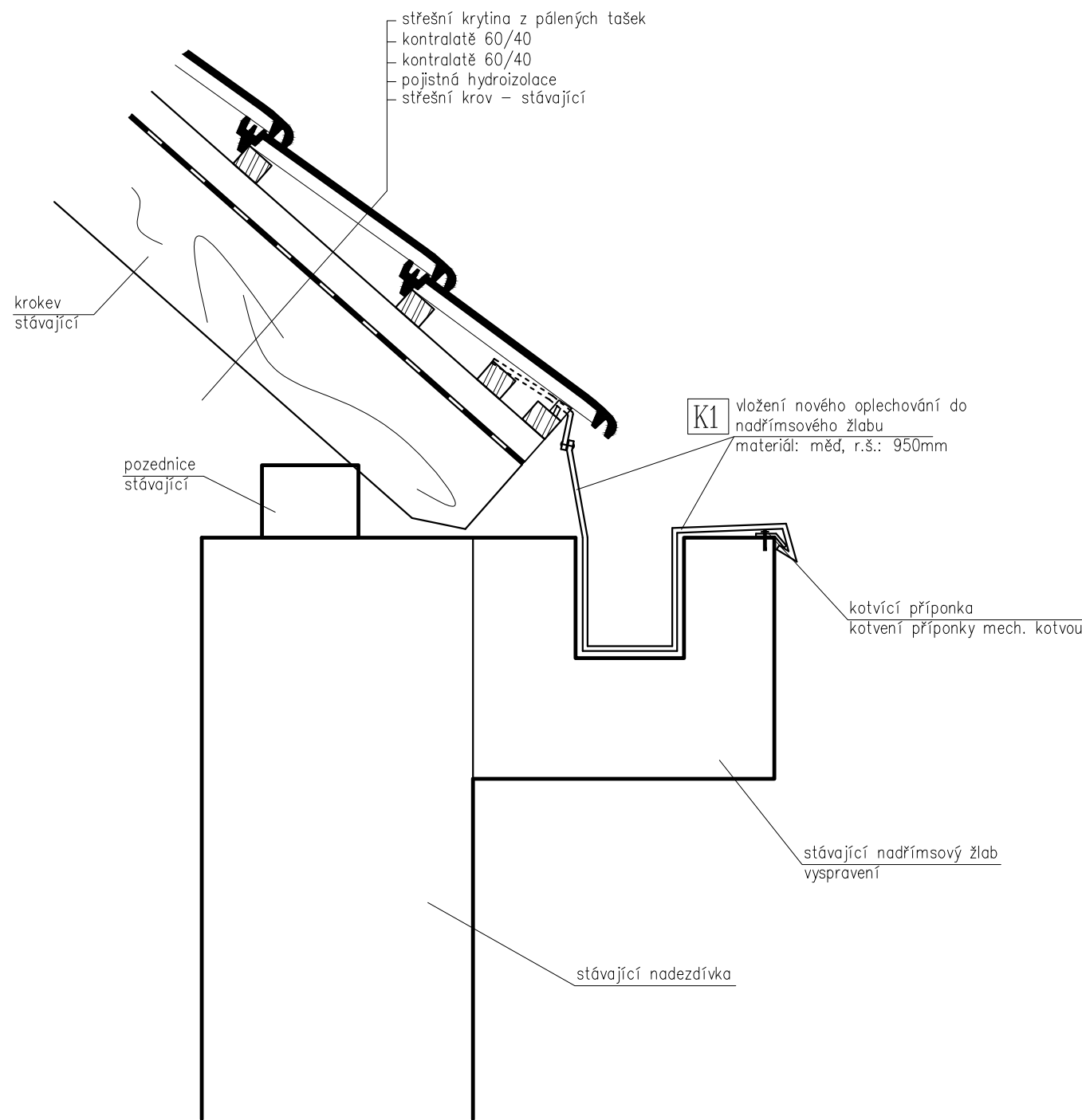


Nadřímsový žlab

Schéma oplechování:




Rozsah úprav nadřímsového žlabu:

- 1/ Stávající nadřímsový žlab bude vyčištěn od zbytků napadného listí a dalších nečistot
- 2/ Bude provedeno vyspravení prasklin a celkové vyspravení stávající konstrukce nadřímsového žlabu
- 3/ Bude vloženo nové oplechování nadřímsového žlabu, materiál: měď, r.š.: 950mm

UPOZORNĚNÍ:

Místní výškové umístění ±0,000 je umístěna na podlaze půdy.

| | | | |
|---|-------------|--|----------------|
| Projektant: | Vypracoval: | <div>PROJEKČNÍ KANCELÁŘ PROJEKCE VRBICKÝ s.r.o. náměstí T.G. Masaryka 24 534 01 Holice v Č. tel. 466 923 008, 731 528 133</div> | |
| Ing. Karel Vrbický | Vrbický | | |
| Akce: Výměna střešní krytiny včetně oplechování ZŠ Komenského, ul. Růžičkova, Holice | | | |
| Výkres: Nadřímsový žlab rozsah provádění systémů, detaily a návaznosti | | | |
| Investor: Město Holice, IČ: 00273571 Holubova 1, 53401 Holice | | Datum: 05/2017 | Č.výkr. 12. |